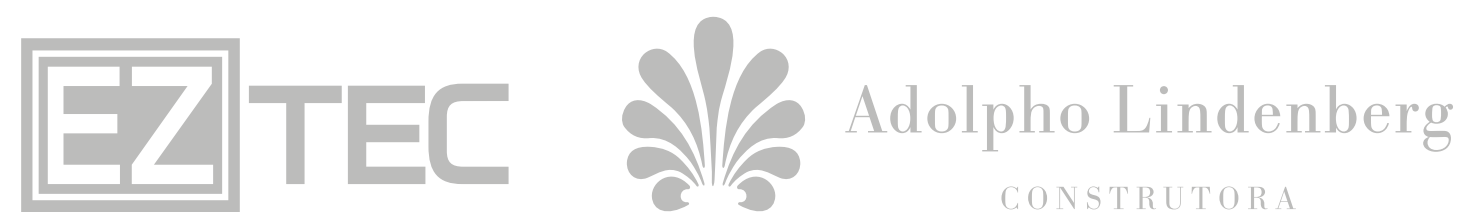




LINDENBERG
ALTO DE PINHEIROS
UNIDADES RESIDENCIAIS

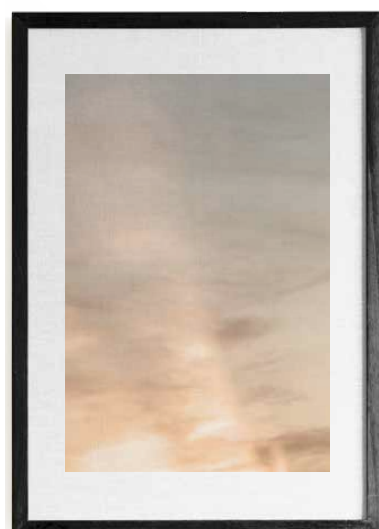


A Construtora Adolpho Lindenberg e a Eztec, dois dos maiores ícones do mercado imobiliário, reconhecidos pela qualidade e inovação, se encontram novamente em um novo projeto no Alto de Pinheiros.

Com uma vista única de São Paulo, a poucos minutos da Praça Panamericana e inspirado nos elementos naturais da região, nasce na Av. São Gualter, o Lindenberg Alto de Pinheiros.

NADA MAIS ELEGANTE DO QUE SER NATURAL





Inspirado nos elementos naturais e na atmosfera do Alto de Pinheiros, nasce um projeto em completa harmonia com a tranquilidade de morar em uma região repleta de casas, com a segurança e a qualidade **Lindenberg**.

UM PROJETO LINDENBERG COM ASSINATURAS RENOMADAS

Um time de profissionais altamente reconhecidos no mercado uniu forças para criar um projeto que deixará sua marca no Alto de Pinheiros.
A arquitetura da Construtora Adolpho Lindenberg, o decorador João Armentano e o paisagista Benedito Abbud se uniram com maestria para trazer a essência que caracteriza um empreendimento Lindenberg em cada detalhe.

I
N
T
E
R
I
O
R
E
S



João Armentano

P
A
I
S
A
G
Í
S
M
O



Benedito Abbud



Vista do 15º andar.

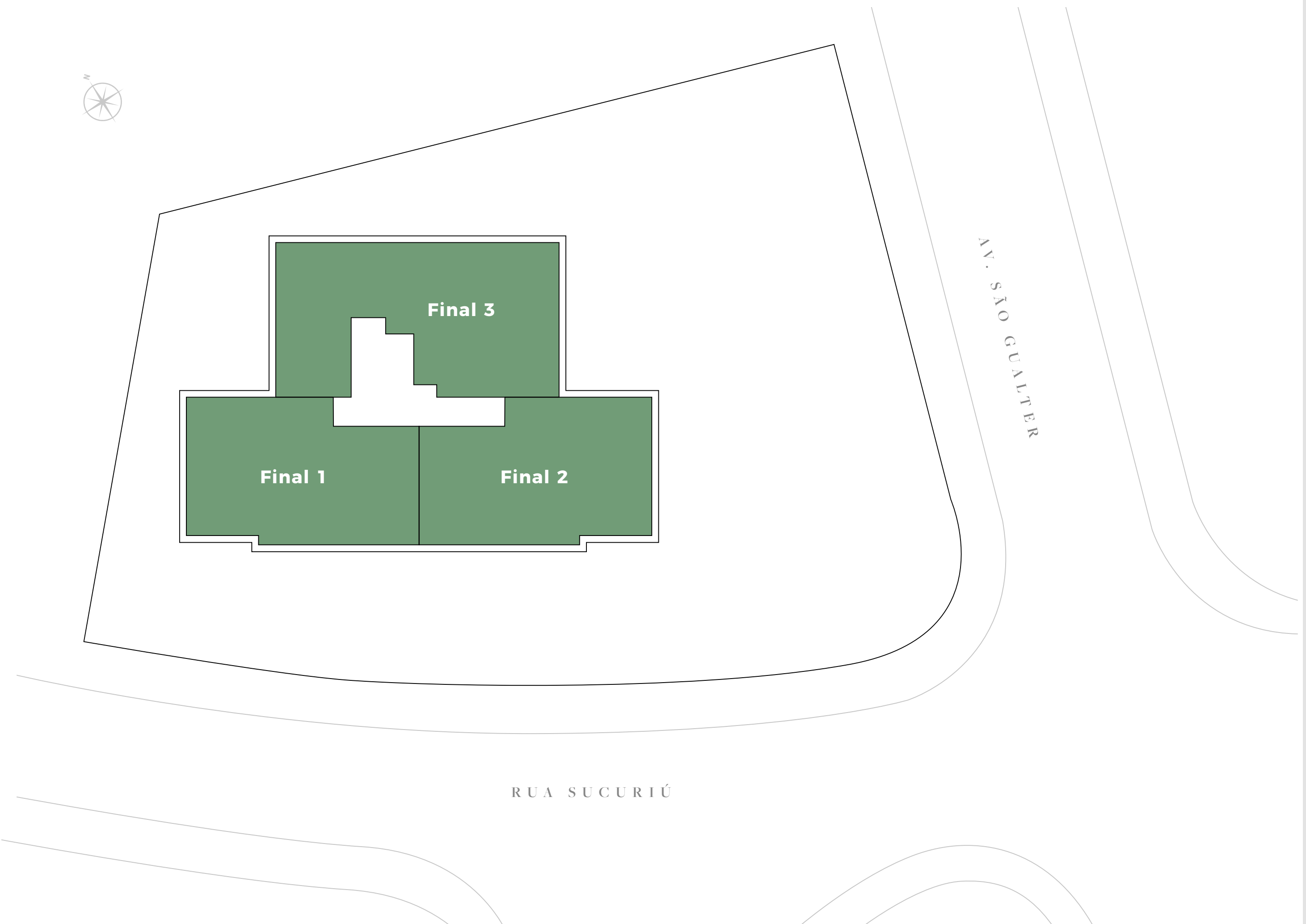
Av. Brig. Faria Lima *7 min.*

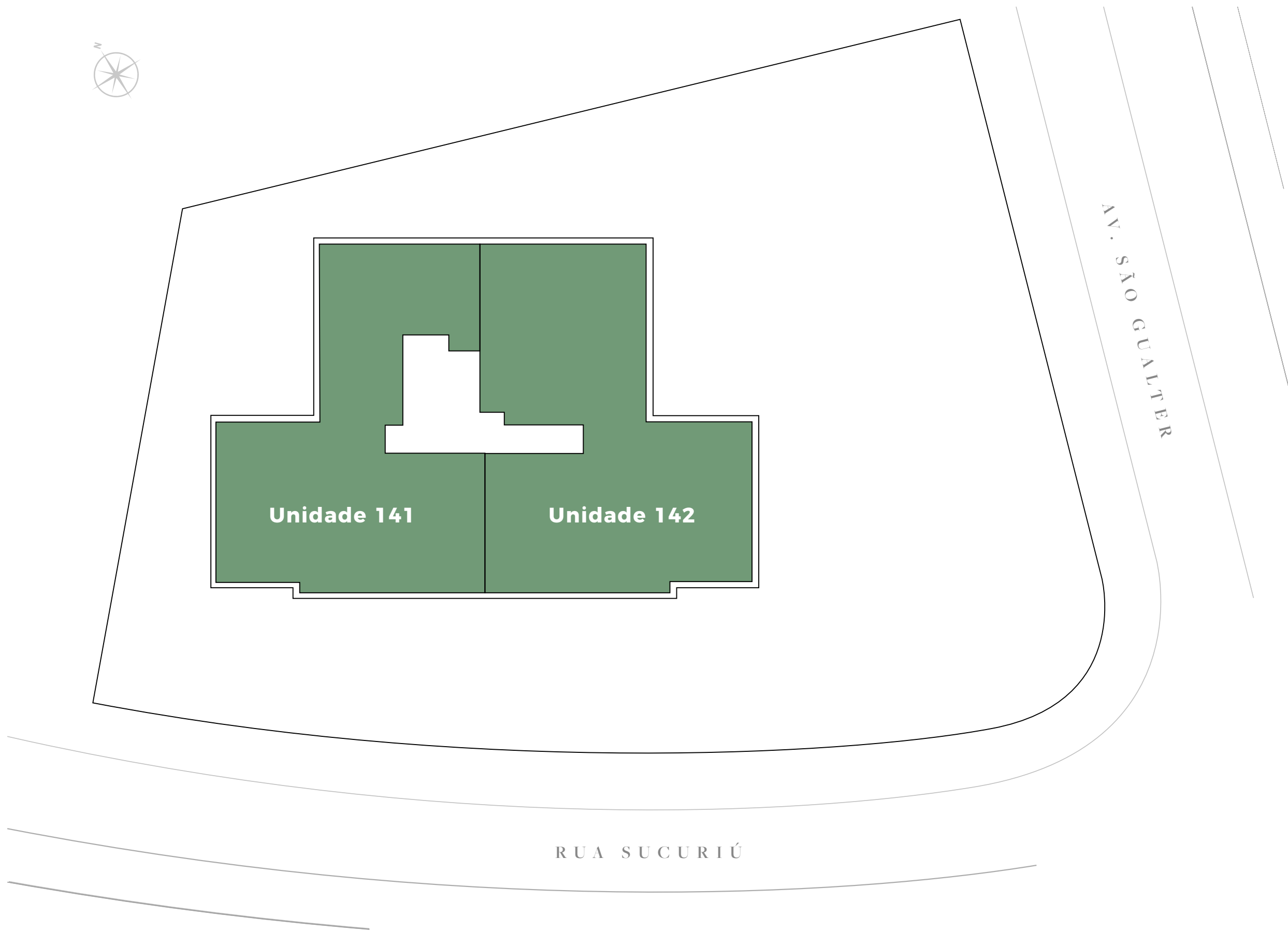
Marginal Pinheiros *5 min.*

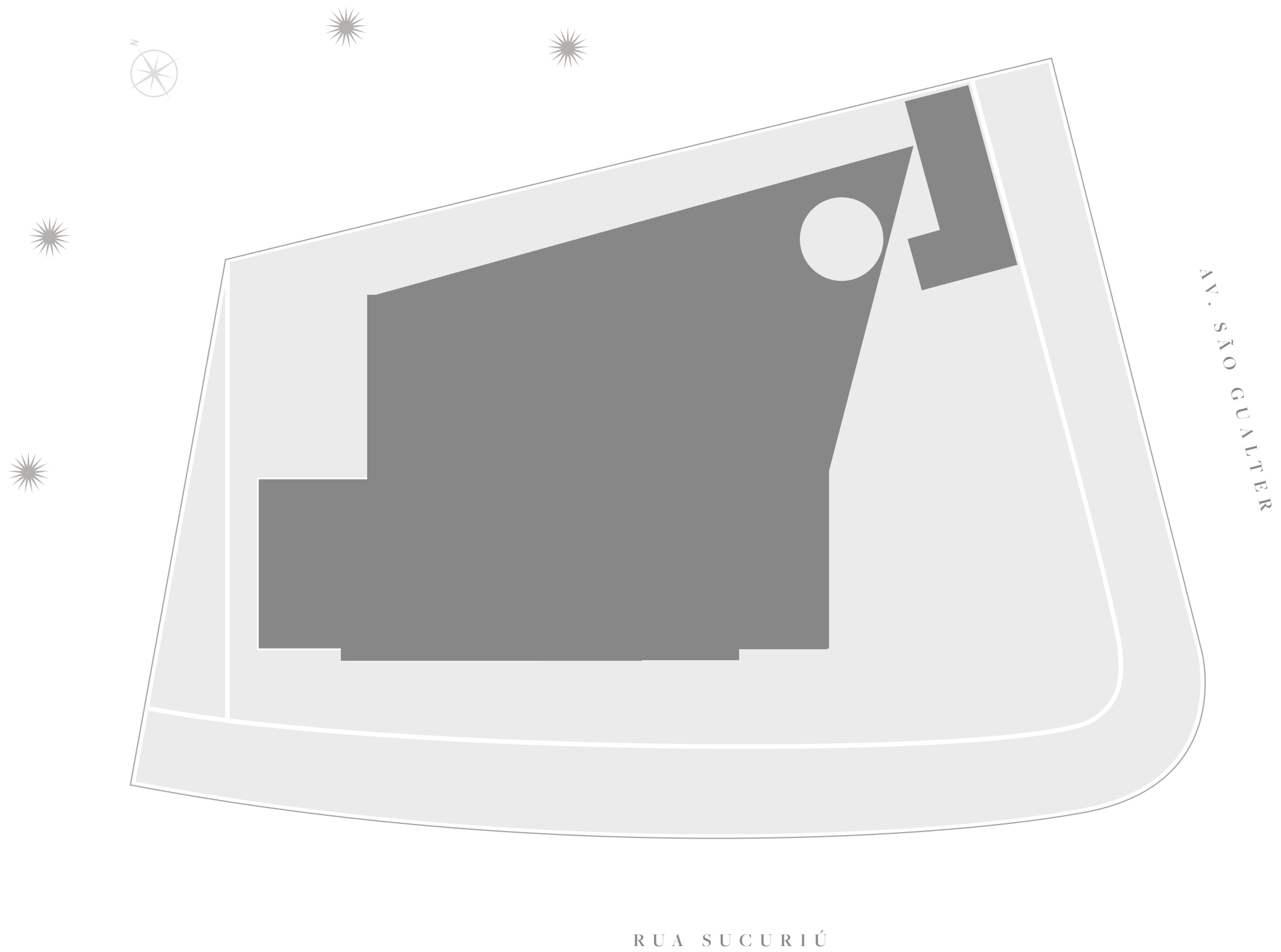
Parque Villa-Lobos *5 min.*

Colégio Sta. Cruz *5 min.*

Fonte: Google
Trajeto com carro









- 01 Porte-Cochère
- 02 Acesso Social com Clausura
- 03 Lobby
- 04 Festas
- 05 Bar Festas
- 06 Copa de Apoio
- 07 W.C.
- 08 Festas Externo
- 09 Playground
- 10 Brinquedoteca
- 11 Pilates
- 12 Fitness
- 13 Fitness Externo
- 14 Sala de Reuniões
- 15 Lounge Externo
- 16 Vestiários
- 17 Espaço Zen
- 18 Sala de Massagem
- 19 SPA
- 20 Solário Coberto
- 21 Piscina Infantil
- 22 Deck Molhado
- 23 Solário Descoberto
- 24 Piscina Adulto com 25 Metros
- 25 Acesso Veículos com Clausura
- 26 Acesso Serviço com Clausura
- 27 Espaço para Delivery
- 28 Área Técnica (entrada de energia)



LINDENBERG

ALTO DE PINHEIROS

ETERNIZAR OS MOMENTOS
ÚNICOS TODOS OS DIAS.
NATURALMENTE UM LINDENBERG.

182 e 220 m²
3 e 4 suítes | 3 e 4 vagas
+ depósito



Perspectiva ilustrada preliminar da fachada. Imagem preliminar sujeita a alteração.

Localização:	Endereço: Avenida São Gualter, 470 Bairro: Alto de Pinheiros
Projeto:	Projeto de arquitetura: Construtora Adolpho Lindenberg Projeto de fachada: Construtora Adolpho Lindenberg Projeto de decoração: João Armentano Projeto paisagístico: Benedito Abbud
Área do terreno:	2.493,84 m ²
N° de torres:	1
Total de unidades:	1 unidade garden: 300 m ² (NR* / 1° pavimento) 1 unidade garden: 260 m ² (NR* / 2° pavimento) 26 unidades: 182 m ² (sendo 4 unidades NR* / 1° e 2° pavimento) 11 unidades: 220 m ² 1 Penthouse: 276 m ² 1 Penhouse: 307 m ²
Unidades por andar:	3

*Não residencial - NR (serviços de hospedagem ou moradia).
Decreto nº 57.378 de 13 de outubro de 2018.



Perspectiva ilustrada preliminar da fachada. Imagem preliminar sujeita a alteração.

SERVIÇOS PAY-PER-USE PARA UNIDADES RESIDENCIAIS.

PORTARIA/RECEPÇÃO 24H

Uma portaria/recepção à sua disposição a qualquer hora. Garante sua segurança, praticidade e comodidade.

CLEANING SERVICES

Serviços de limpeza opcionais para apartamentos residenciais.

HOME REPAIR

Manutenção do apartamento quando necessário.

LAUNDRY REPAIR

Envio de roupas para a lavanderia e serviços de pequenos ajustes e reparos.

CONVENIENCE

Encomenda e entrega de itens de supermercado.

PET CARE

Passeios e cuidados especiais com animais domésticos.

BEAUTY CARE

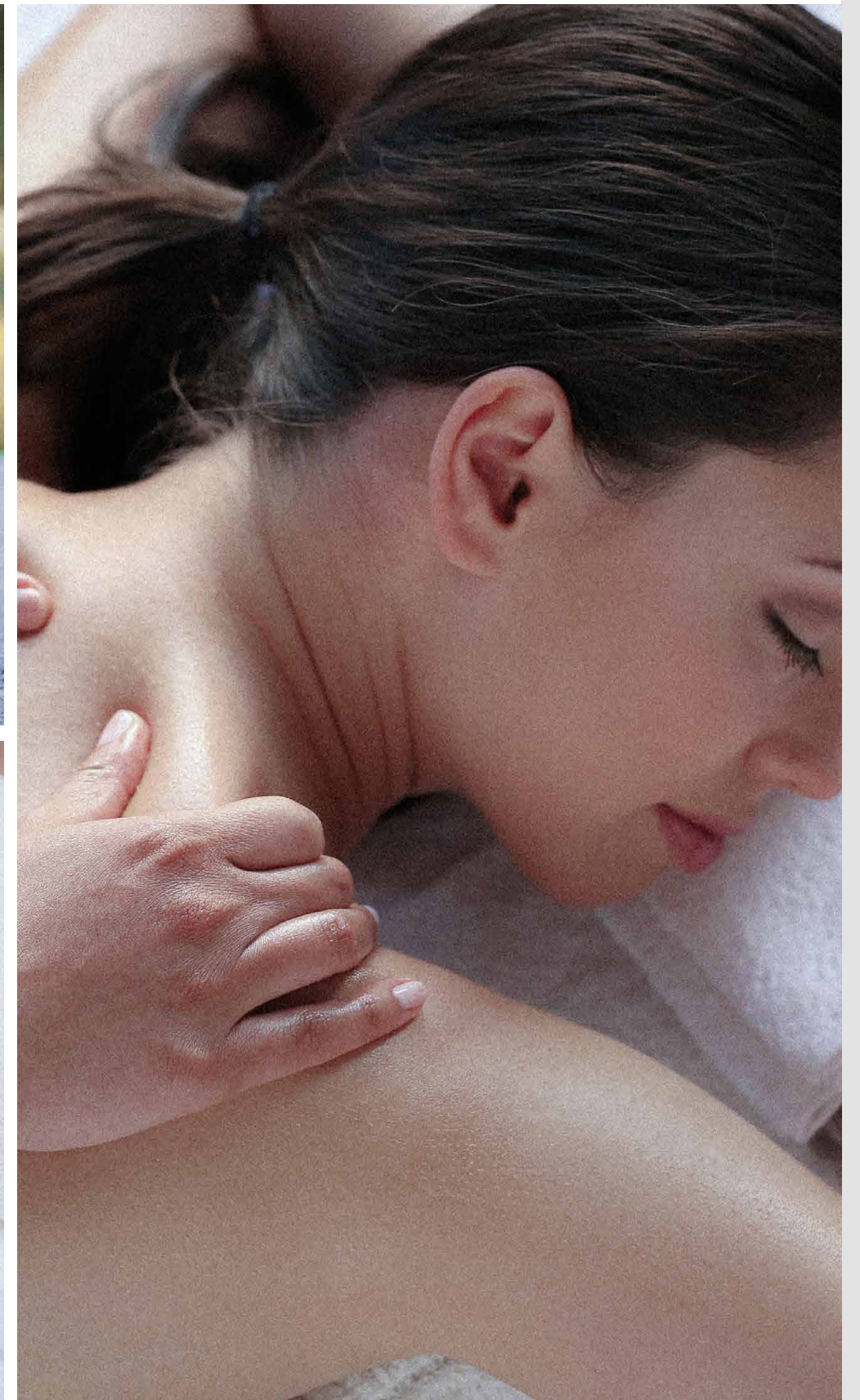
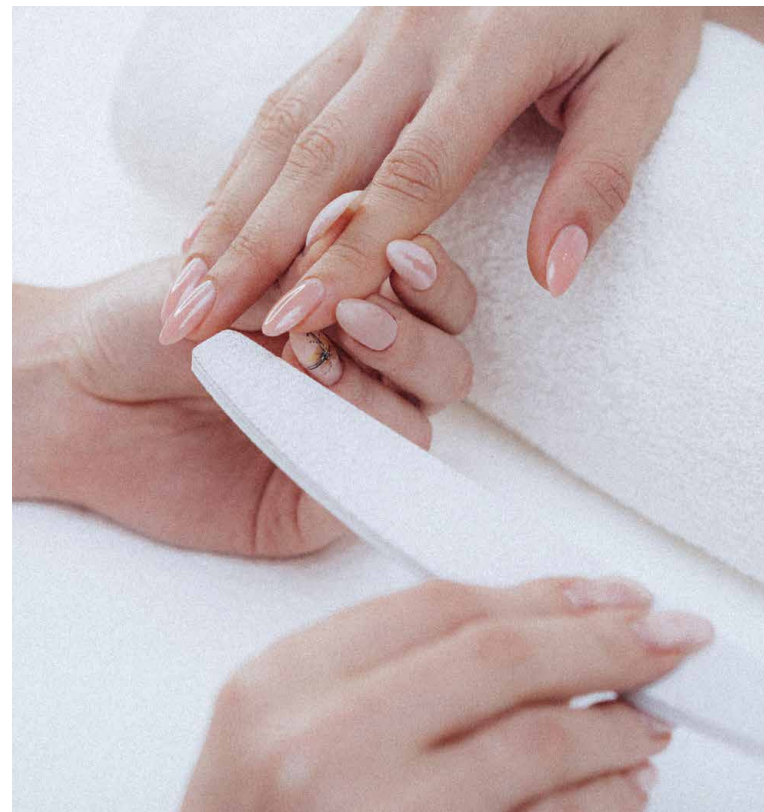
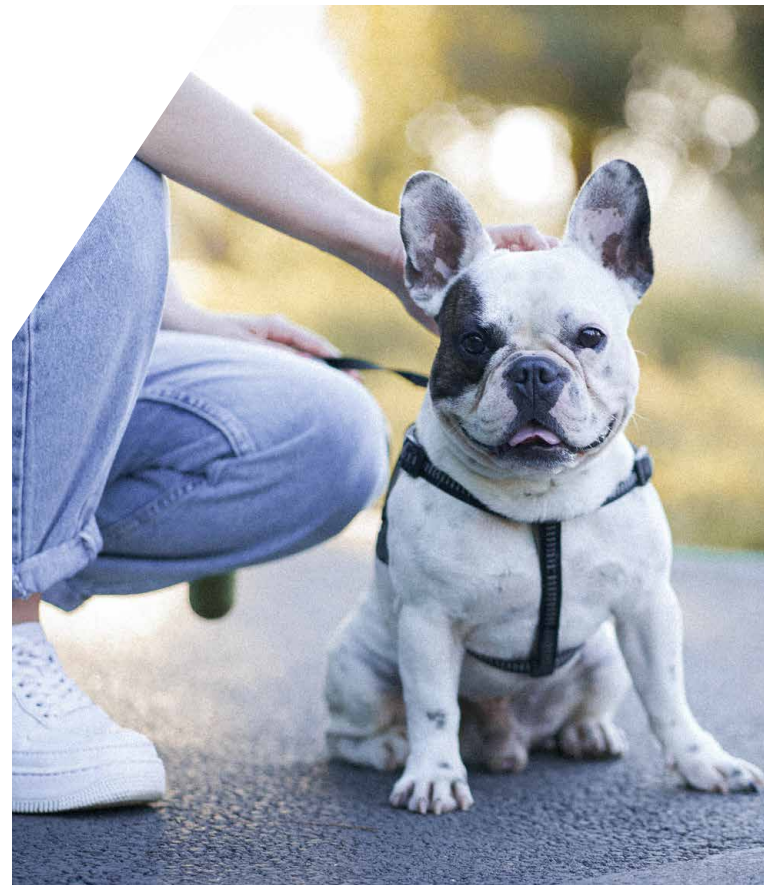
Manicure, pedicure, cabeleireiro e maquiador no apartamento.

MASSAGE TIME

Agende massagens e recarregue as energias em casa.

PERSONAL TRAINER

Acompanhamento especializado de um instrutor físico.



LIVE

RELAX

(1) Serviços pay-per-use fornecidos por terceiros, conforme Convenção de Condomínio.

(2) Portaria/recepção 24 horas obrigatória (fornecidas por terceiros, conforme Convenção de Condomínio) para as unidades residenciais e não residenciais.

(3) Serviços de arrumação/limpeza obrigatórios (fornecidos por terceiros, conforme Convenção de Condomínio) para as unidades não residenciais e opcionais para os apartamentos residenciais.

VOO TERRAÇO



Perspectiva ilustrada preliminar da fachada. Imagem preliminar sujeita a alteração.

Arquitetura e design inspirados nos elementos naturais.



Boas-vindas em grande estilo:
a portaria que prioriza sua
segurança.

PORTARIA



Perspectiva ilustrada preliminar da portaria. Imagem preliminar sujeita a alteração.



Uma recepção impecável,
que combina elegância
e natureza em cada detalhe.

HALL DE ACESSO



Perspectiva ilustrada preliminar do hall de entrada. Imagem preliminar sujeita a alteração.



Atmosfera e paisagismo natural para celebrar momentos especiais e criar lembranças inesquecíveis.

FESTAS



Perspectiva ilustrada preliminar do salão de festas. Imagem preliminar sujeita a alteração.

GOURMET FESTAS



Perspectiva ilustrada preliminar do festa bar. Imagem preliminar sujeita a alteração.

Um bar sofisticado e aconchegante para encontros memoráveis e para você brindar à vida.



Seja para um dia relaxante na piscina ou para apreciar um coquetel ao pôr do sol, desfrute de uma vista deslumbrante.

PISCINA



Perspectiva ilustrada preliminar da piscina. Imagem preliminar sujeita a alteração.

Mergulhe, relaxe nas
espreguiçadeiras, desfrute de
um drinque refrescante e viva
experiências únicas.

PISCINA



Perspectiva ilustrada preliminar da piscina. Imagem preliminar sujeita a alteração.

Explore um paraíso natural,
rodeado por uma paisagem
exuberante e uma atmosfera
de tranquilidade.

PISCINA



Perspectiva ilustrada preliminar da piscina. Imagem preliminar sujeita a alteração.

PISCINA



Perspectiva ilustrada preliminar da piscina. Imagem preliminar sujeita a alteração.

O cenário perfeito para relaxar e aproveitar o sol em um ambiente de luxo incomparável.



SPA



Perspectiva ilustrada preliminar do SPA. Imagem preliminar sujeita a alteração.

Um refúgio perfeito para tratamentos personalizados, banhos de imersão, terapias faciais e muito mais.



Desconecte-se do mundo e conecte-se consigo mesmo em um espaço de excelência.

ESPAÇO ZEN



Perspectiva ilustrada preliminar do espaço zen. Imagem preliminar sujeita a alteração.

Materiais, informações e imagens sujeitas a alteração.

Mobilidade e elegância
em harmonia.

BICICLETÁRIO



Perspectiva ilustrada preliminar do bicicletário. Imagem preliminar sujeita a alteração.

Embarque em uma jornada de relaxamento e cuidado pessoal sempre que desejar.

SALA DE MASSAGEM



Perspectiva ilustrada preliminar da sala de massagem. Imagem preliminar sujeita a alteração.

Fortaleça seu corpo, melhore sua postura e alcance o equilíbrio físico e mental que merece.

PILATES



FITNESS



Perspectiva ilustrada preliminar do fitness. Imagem preliminar sujeita a alteração.

Equipamentos modernos, espaço amplo e ambiente agradável em uma academia.



Com brinquedos educativos
e um ambiente seguro e acolhedor.

BRINQUEDOTECA



Perspectiva ilustrada preliminar da brinquedoteca. Imagem preliminar sujeita a alteração.

PLAYGROUND



Perspectiva ilustrada preliminar do playground. Imagem preliminar sujeita a alteração.

Um mundo de diversão
e aventura para os pequenos.



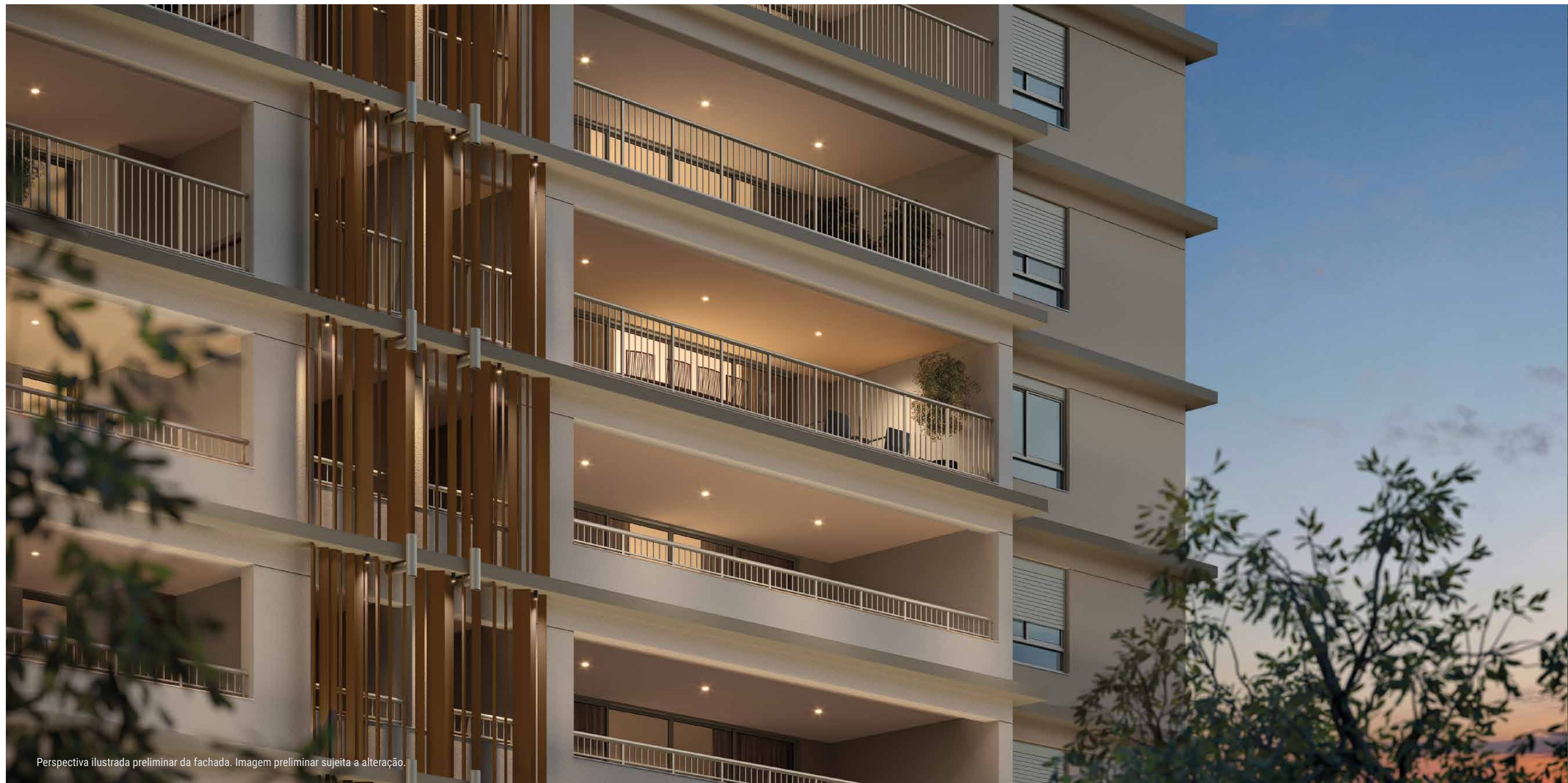
Uma sala de reuniões completa e versátil.
Perfeita para realizar todos os seus negócios.

REUNIÕES



Perspectiva ilustrada preliminar da sala de reunião. Imagem preliminar sujeita a alteração.

DETALHE FACHADA

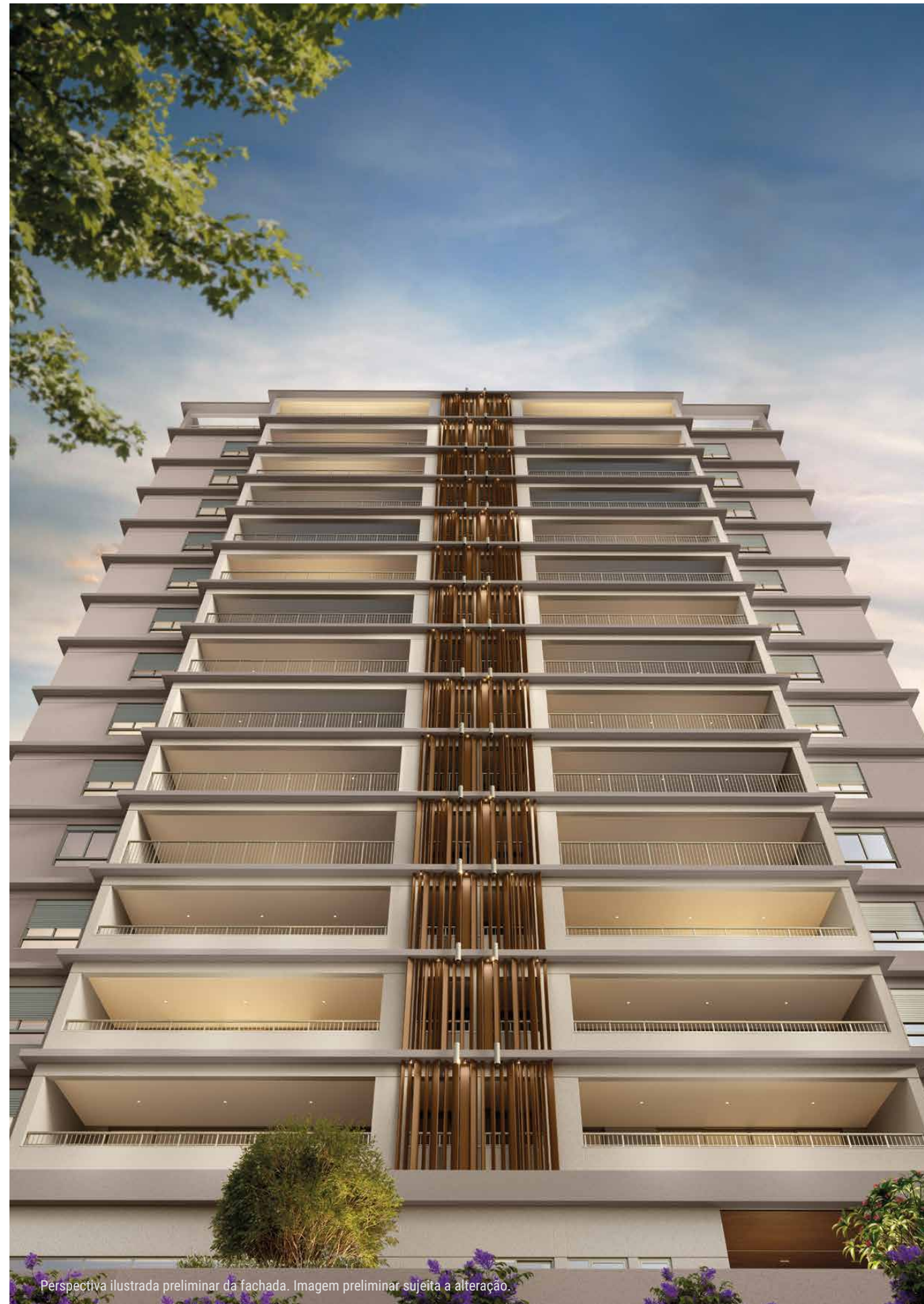


Perspectiva ilustrada preliminar da fachada. Imagem preliminar sujeita a alteração.

Um projeto onde cada detalhe carrega a essência da sofisticação.



A arquitetura naturalmente sofisticada, inspirada nos elementos naturais da região.

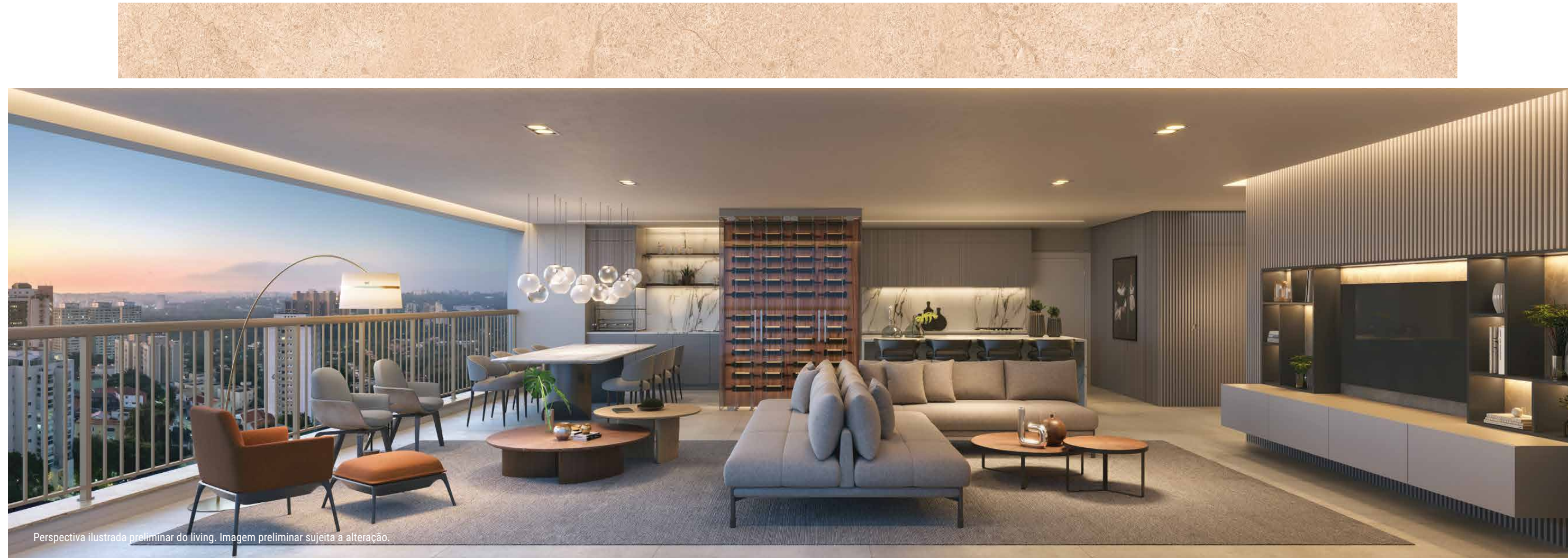


Perspectiva ilustrada preliminar da fachada. Imagem preliminar sujeita a alteração.

**DETALHE
FACHADA**



LIVING 220M²



Perspectiva ilustrada preliminar do living. Imagem preliminar sujeita a alteração.





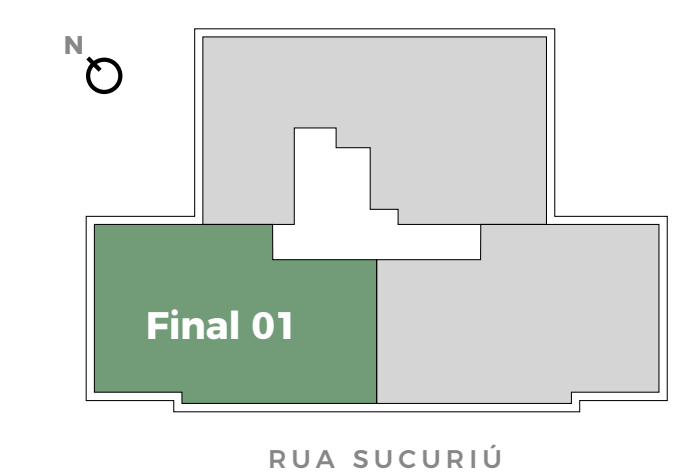
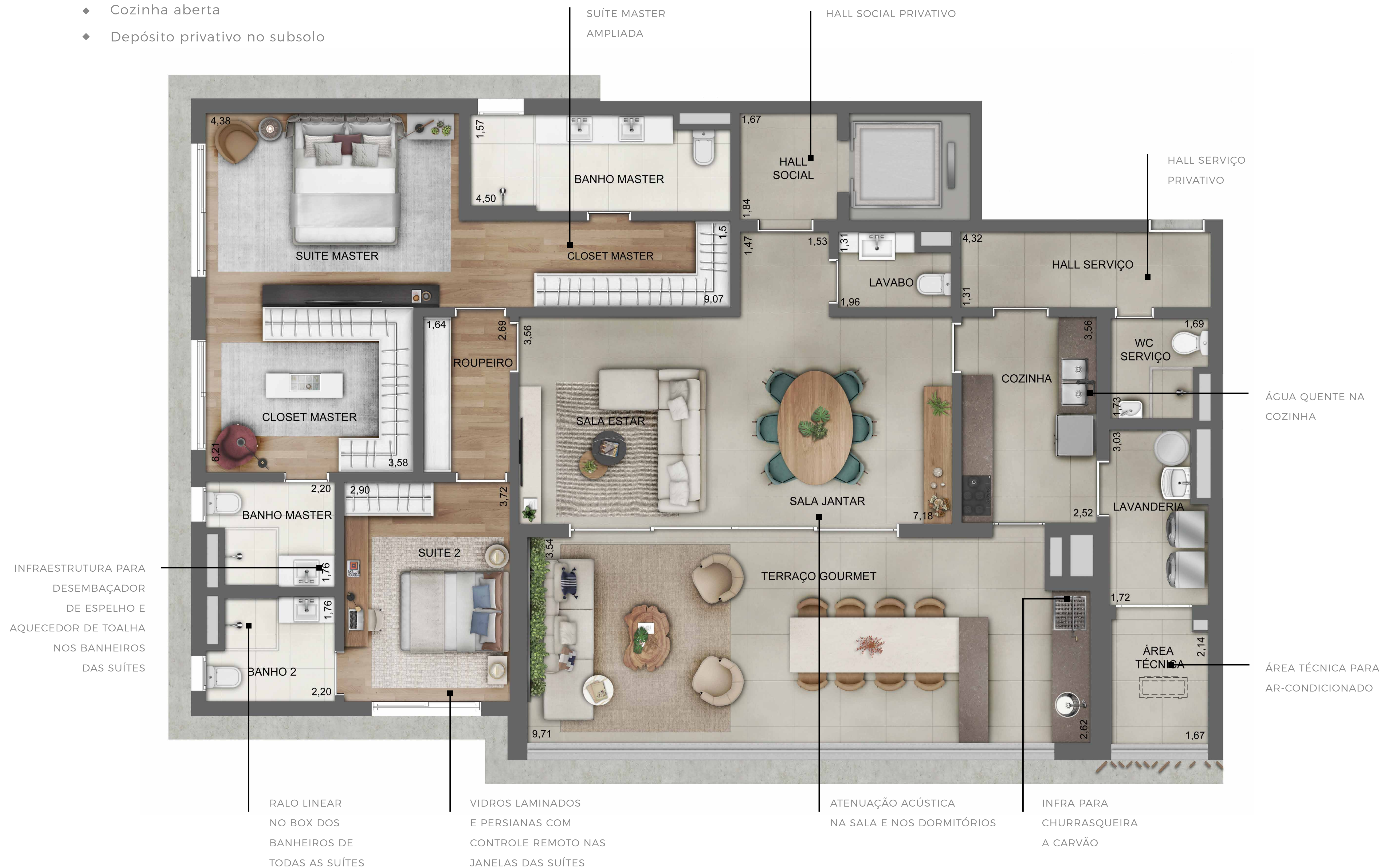
Perspectiva ilustrada preliminar do living. Imagem preliminar sujeita a alteração.



182 m² | 2 Suítes - Suíte Master Ampliada

COZINHA FECHADA

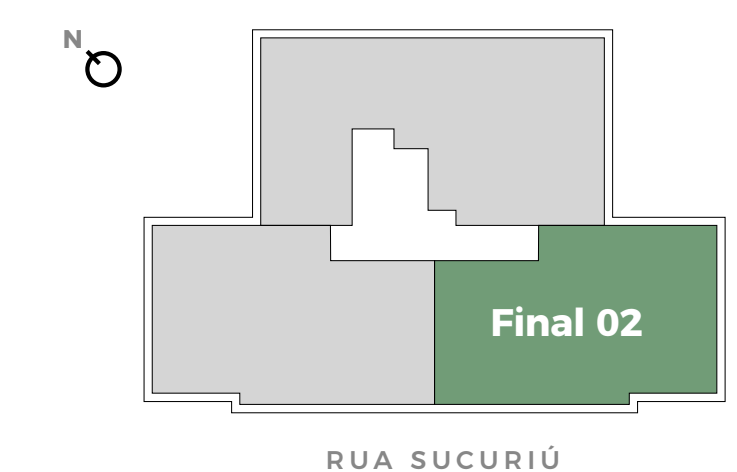
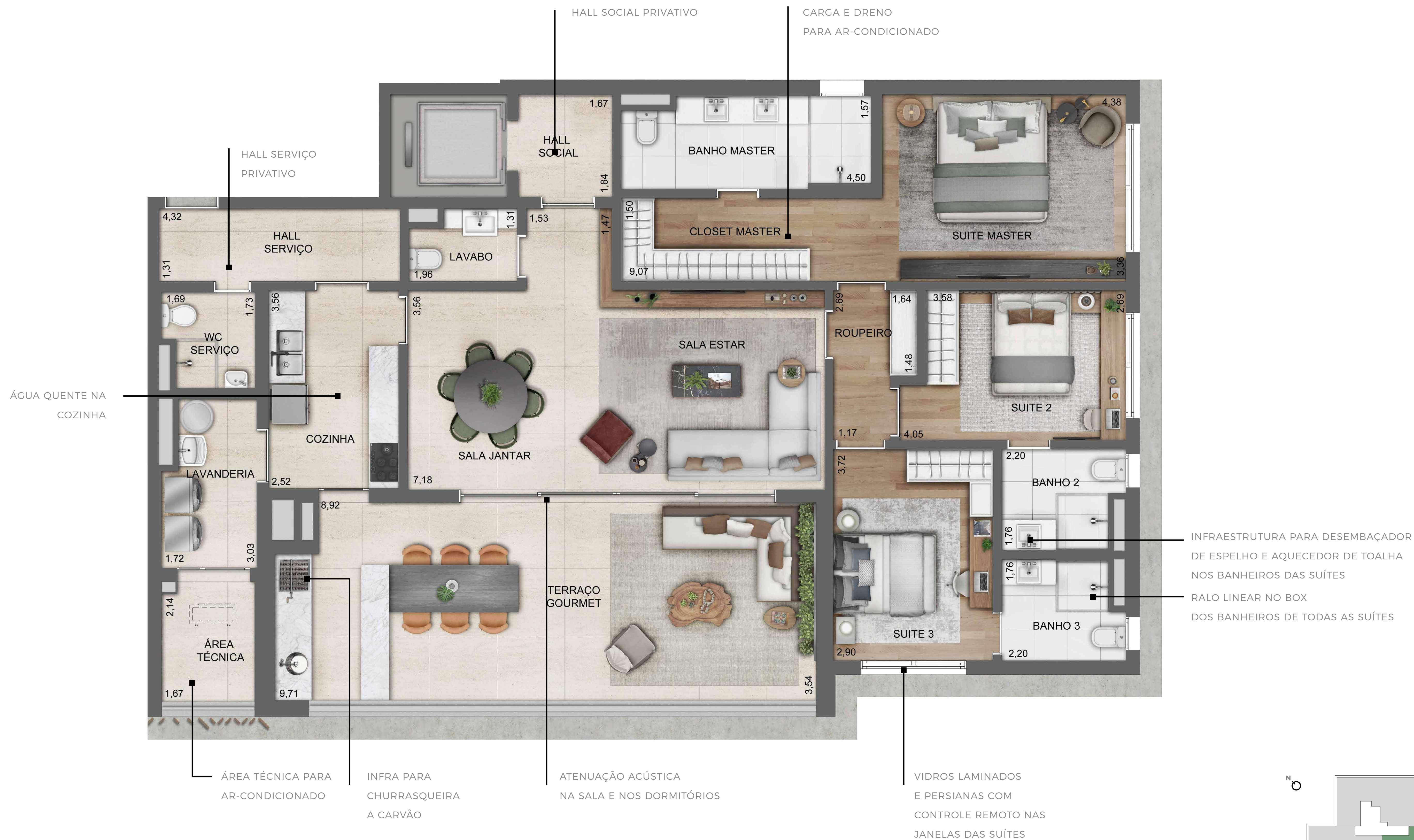
- ◆ Suíte master integrada
- ◆ 3 vagas demarcadas
- ◆ Cozinha aberta
- ◆ Depósito privativo no subsolo



182 m² | 3 Suítes

PLANTA-TIPO

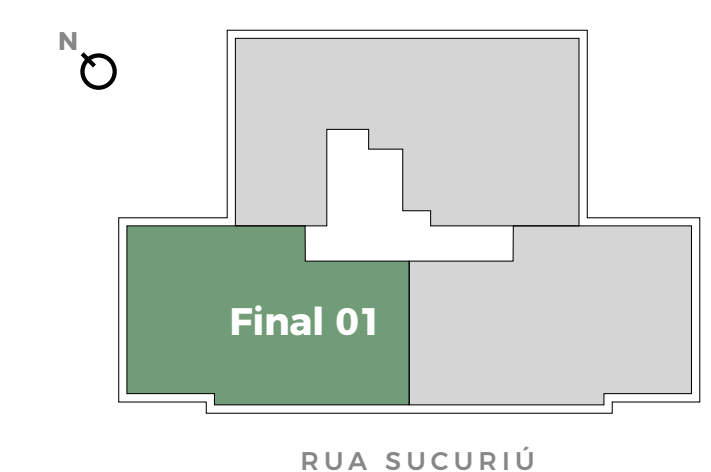
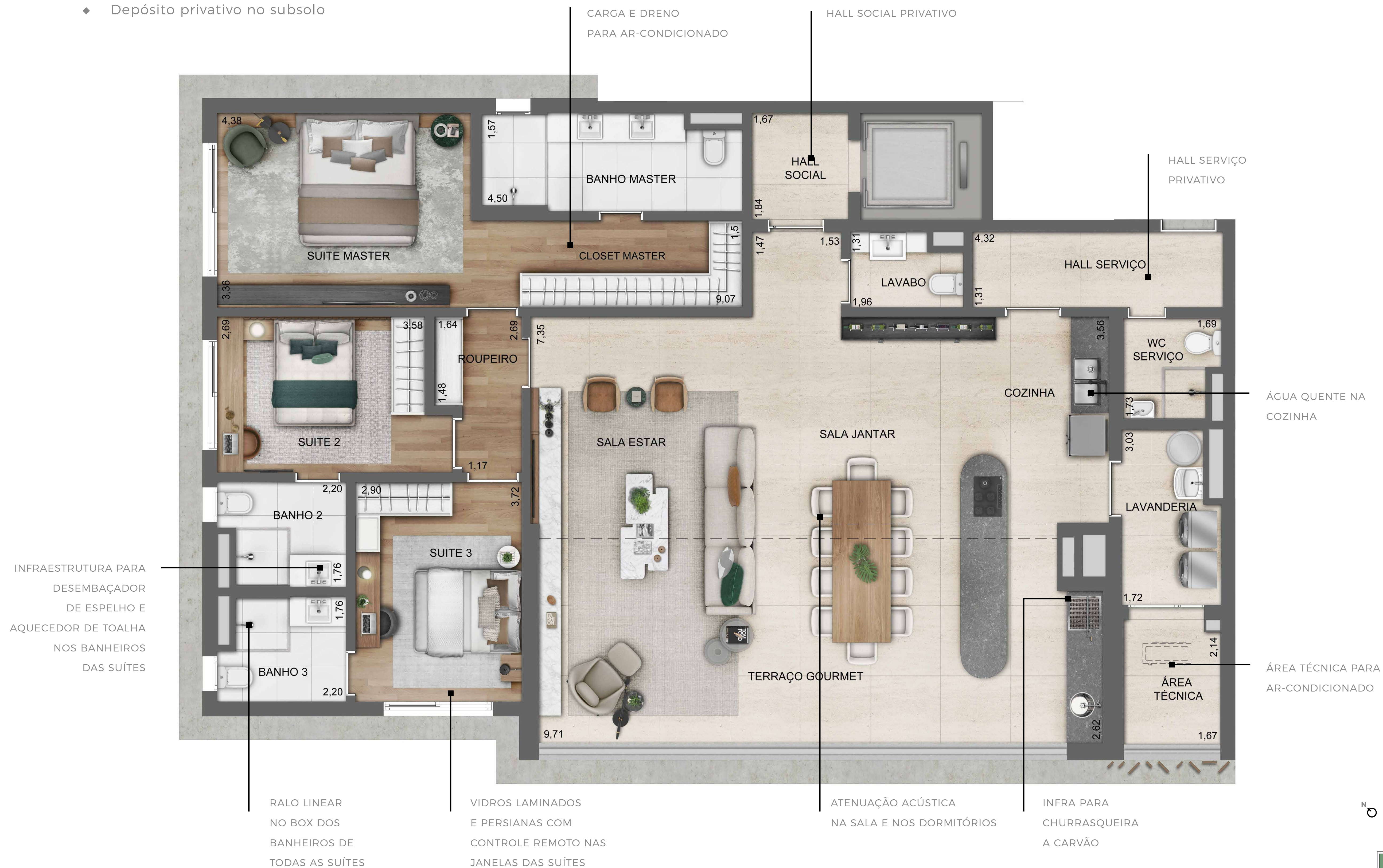
- ◆ 3 vagas demarcadas
- ◆ Depósito privativo no subsolo



182 m² | 3 Suítes

COZINHA INTEGRADA

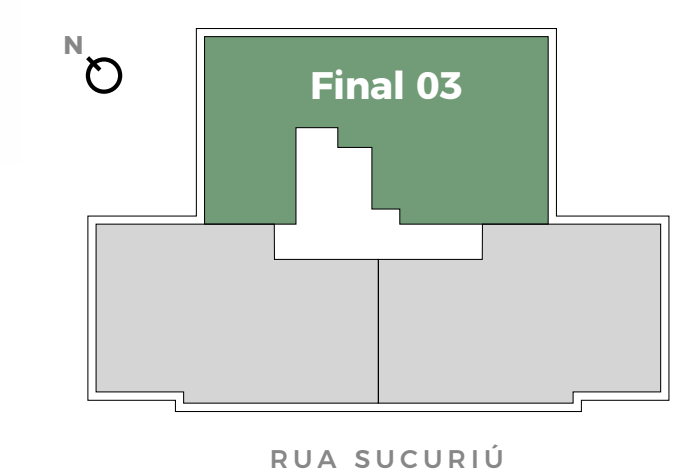
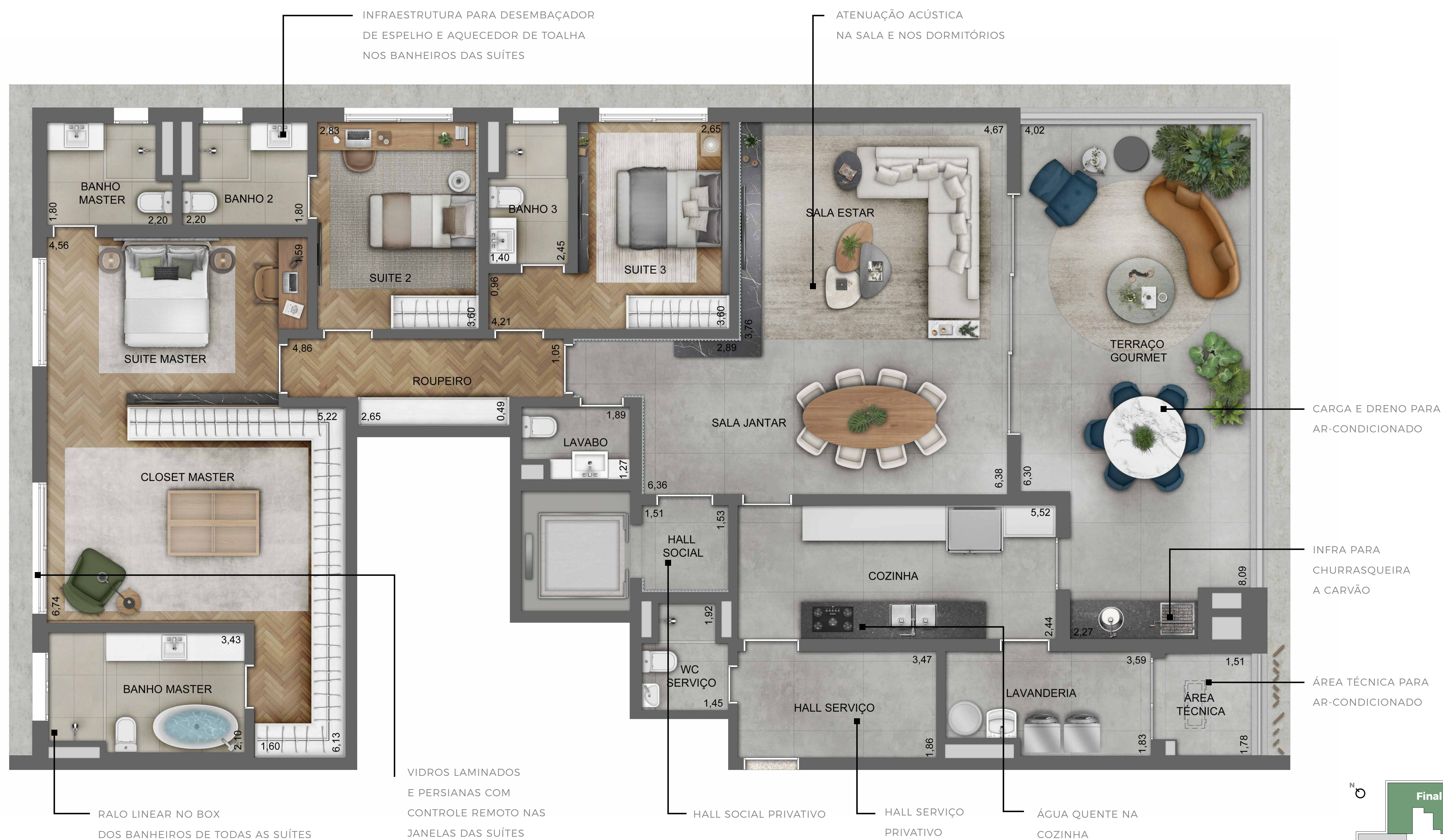
- ◆ 3 vagas demarcadas
- ◆ Cozinha aberta
- ◆ Depósito privativo no subsolo



220 m² | 3 Suítes - Suíte Master Ampliada

COZINHA FECHADA

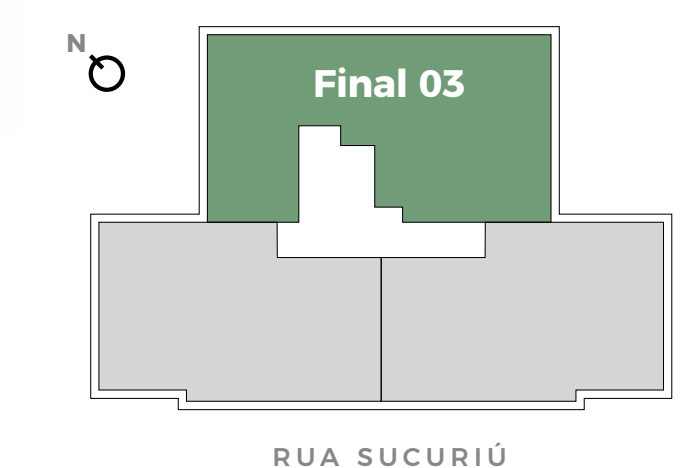
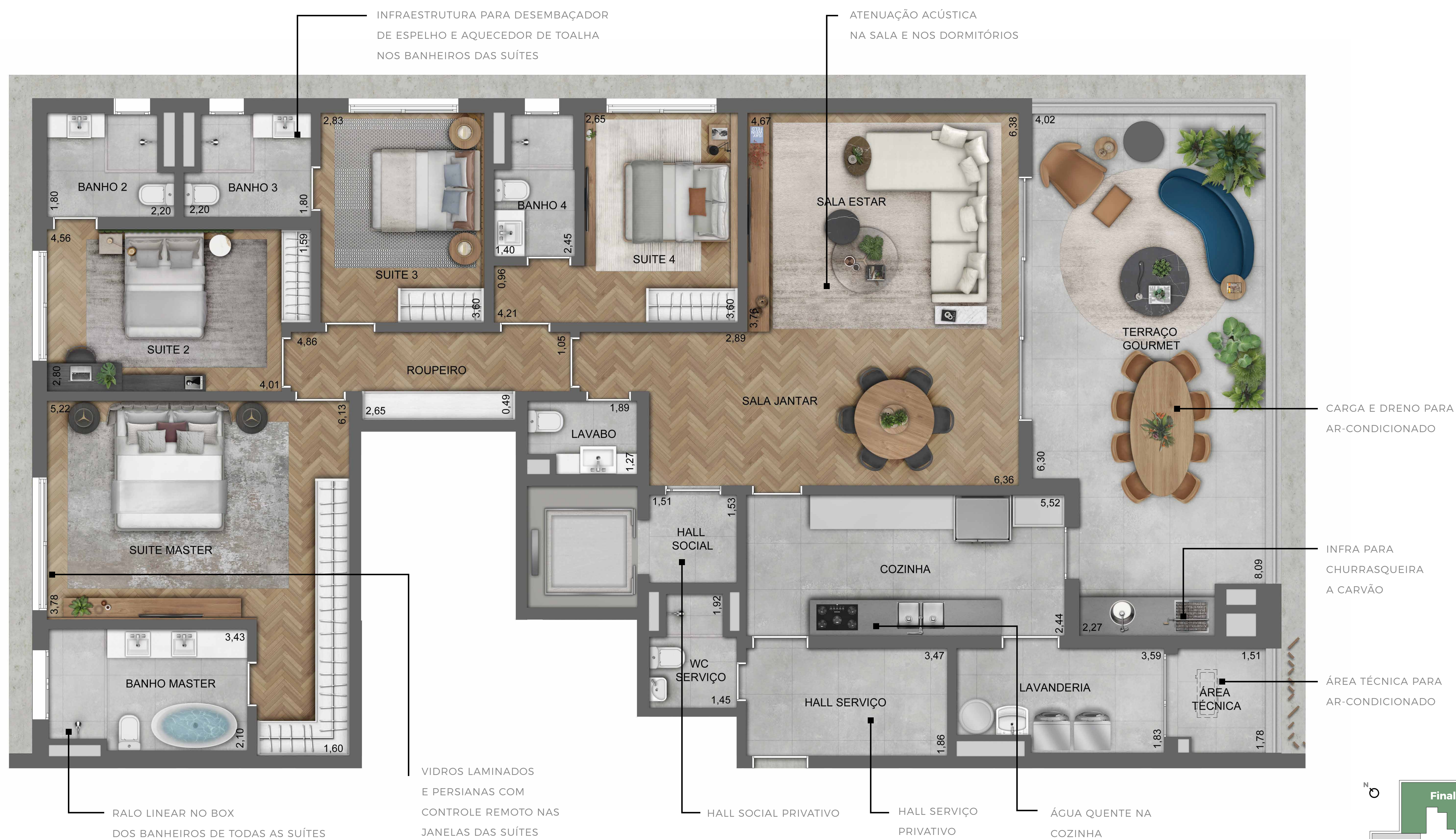
- ◆ Suíte master integrada
- ◆ 4 vagas demarcadas
- ◆ Depósito privativo no subsolo*



220 m² | 4 Suítes

PLANTA-TIPO

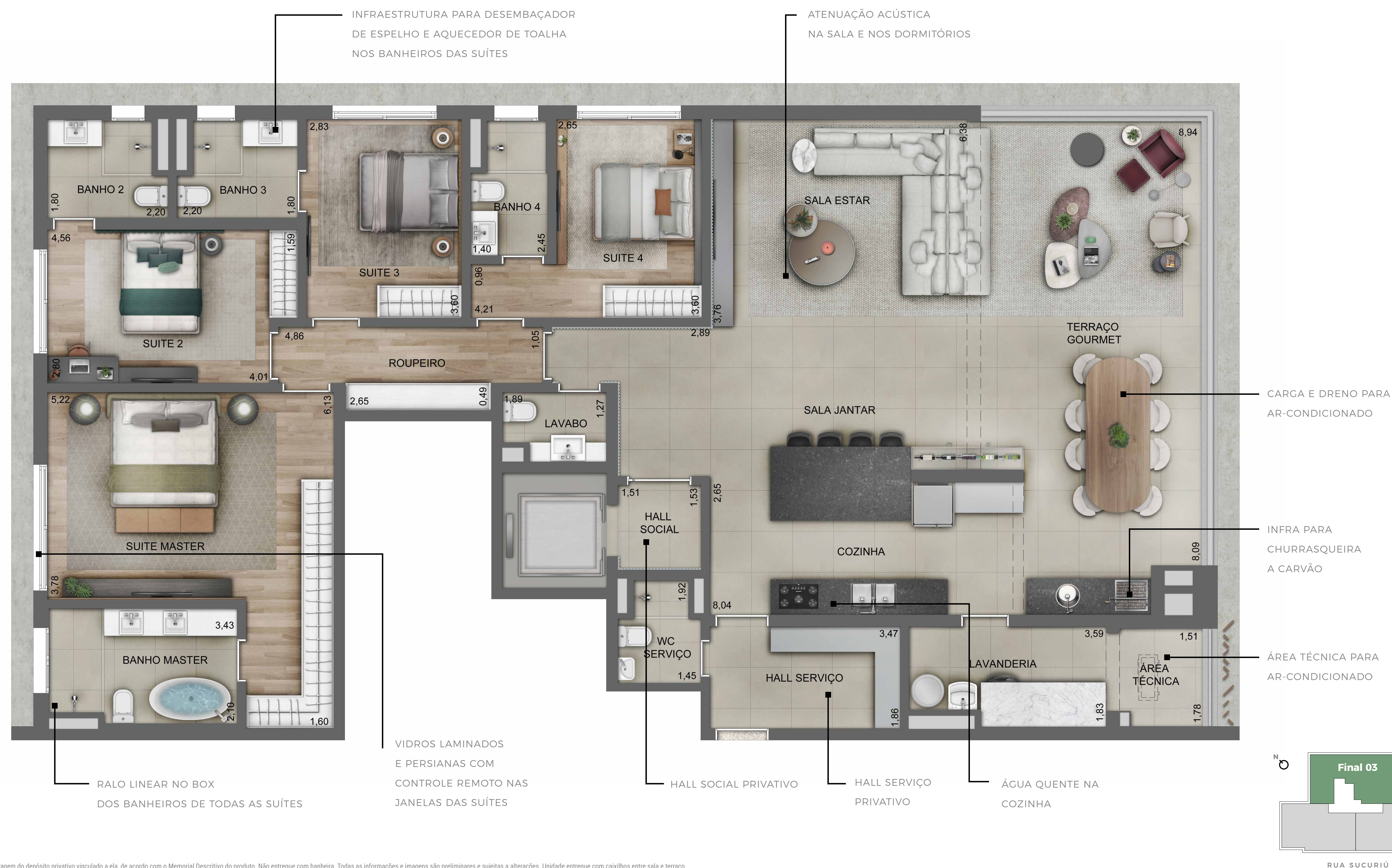
- ◆ 4 vagas demarcadas
- ◆ Depósito privativo no subsolo*



220 m² | 4 Suítes

- ◆ 4 vagas demarcadas
- ◆ Cozinha e terraço abertos
- ◆ Depósito privativo no subsolo*

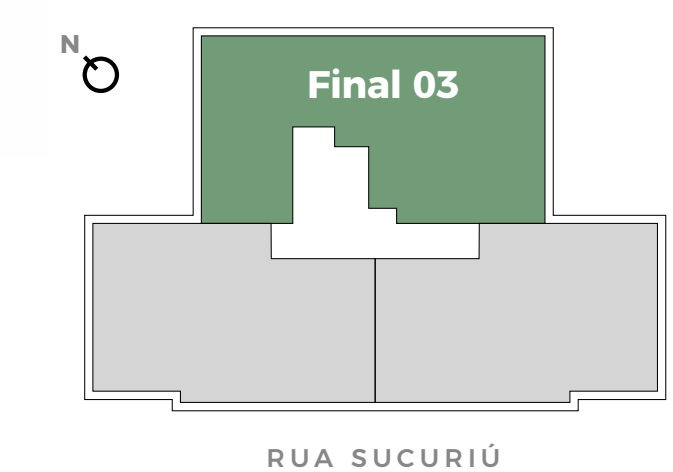
COZINHA INTEGRADA



220 m² | 3 Suítes

- ◆ 4 vagas demarcadas
- ◆ Cozinha e terraço abertos
- ◆ Depósito privativo no subsolo*

COZINHA INTEGRADA



PLANTA PENTHOUSES

COZINHA FECHADA

276 m² | 3 Suítes

- ◆ 4 vagas demarcadas
- ◆ 01 depósito privativo no subsolo



(*) A metragem pode variar de acordo com a metragem do depósito privativo vinculado a ela, de acordo com o Memorial Descritivo do produto.
Não entregue com banheira. Todas as informações e imagens são preliminares e sujeitas a alterações.

PLANTA PENTHOUSES

COZINHA INTEGRADA

307 m² | 3 Suítes

- ◆ 4 vagas demarcadas
- ◆ 01 depósito privativo no subsolo



(*) A metragem pode variar de acordo com a metragem do depósito privativo vinculado a ela, de acordo com o Memorial Descritivo do produto. Não entregue com banheira. Todas as informações e imagens são preliminares e sujeitas a alterações. Unidade entregue com caixilhos entre sala e terraço.



O futuro chega primeiro na EZTEC. São mais de 4 décadas construindo qualidade de vida à frente do seu tempo e materializando ícones de arquitetura, tecnologia, design e eficiência.

Mais do que residenciais e offices, a construtora cria novas formas de viver e ver a cidade, sempre ampliando sua visão e buscando referências mundiais que inspiram projetos surpreendentes.

A EZTEC é uma das mais sólidas entre as empresas de capital aberto do setor de incorporação e construção do Brasil. Com seu modelo de negócio totalmente integrado, já lançou mais de 170 empreendimentos, ultrapassando os 5 milhões de metros quadrados de área construída e em construção, transformando skylines e regiões inteiras.



Adolpho Lindenberg
CONSTRUTORA

Fundada em 1954 pelo engenheiro e arquiteto Adolpho Lindenberg, a construtora se mantém como grife no mercado imobiliário, sinônimo de qualidade, bom investimento, apuro estético, boas soluções arquitetônicas, excelência no processo construtivo, inovação e um relacionamento próximo e duradouro com seus clientes. Nossa missão é realizar sonhos e transformar o espaço urbano por meio de arquitetura atemporal, superando as expectativas de nossos clientes e colaboradores. Nossa trajetória em números: desde 1954 presentes no mercado, mais de 20 mil clientes, mais de 14 milhões de m² construídos e mais de 700 empreendimentos.

PROCURE SEU CORRETOR

Futura realização e intermediação:



Futura realização, construção e intermediação:

