

EDEN
PARK BY DROR
ZEN



H



No ano em que a Cyrela completa 60 anos de história, nos unimos a dois prestigiados parceiros: Hines, responsável por grandes projetos de renovação urbana ao redor do mundo, e Lavvi, a empresa que trouxe ao Brasil o primeiro projeto Versace Home.

Visando a arquitetura do amanhã, unimos 131 anos de história com um único propósito: reinventar as cidades.

60 ANOS CYRELA

ENXERGUE

O AMANHÃ POR UM NOVO OLHAR.



DESCUBRA O INIMAGINÁVEL.



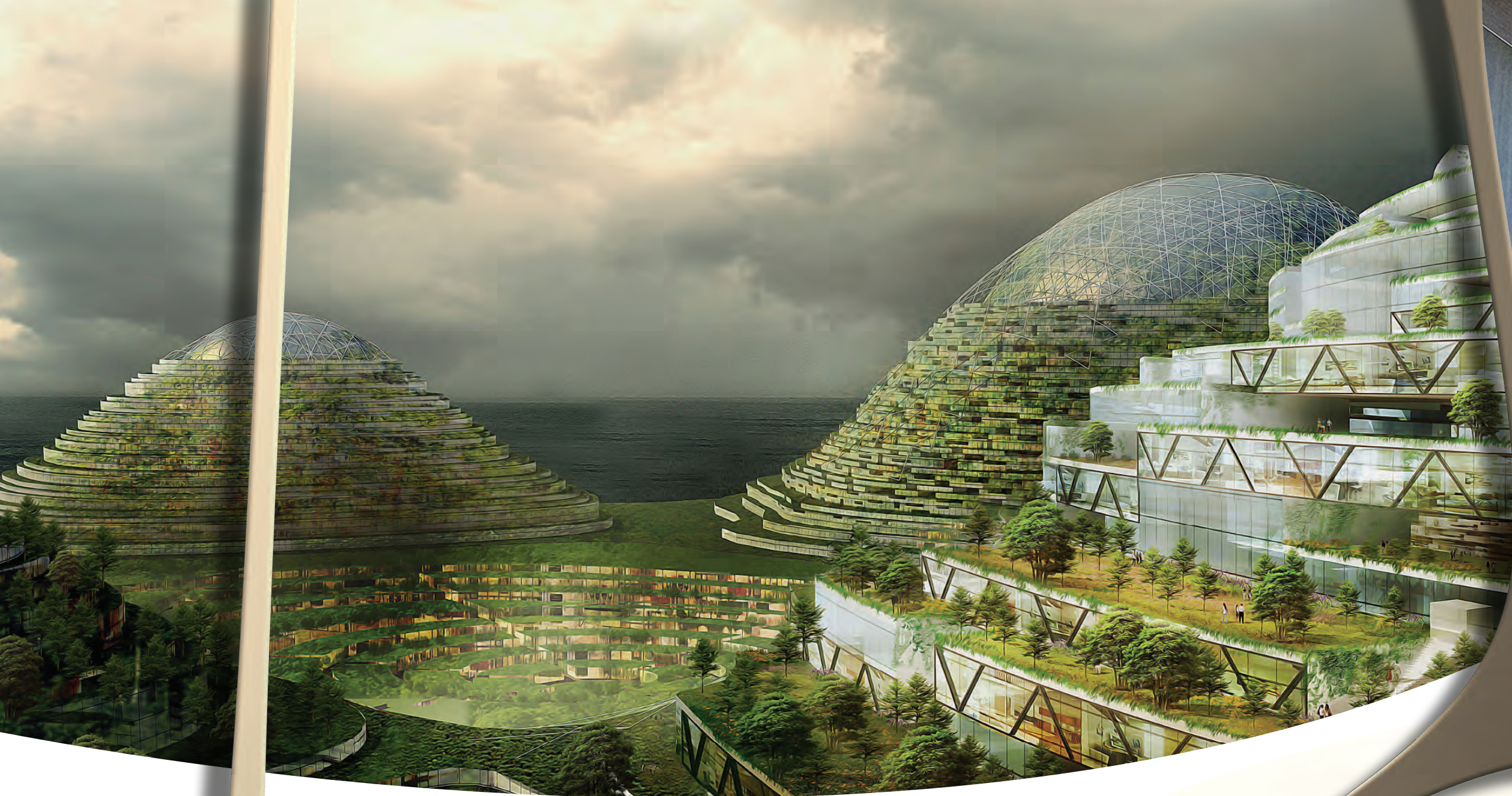
Dror Benshetrit, designer, arquiteto, pensador e futurista já criou diversos projetos inusitados pelo mundo. Com uma visão diferenciada, olhar disruptivo e soluções inovadoras, ele está reinventando o futuro das cidades, onde os seres humanos e a natureza se encontram como foco principal. Dror foi, através do seu escritório Supernature Labs, incluído no Wallpaper* Power 200, lista dos principais influenciadores de design do mundo e no Top 10 das Empresas Mais Inovadoras da Fast Company 2011 em Design. Ganhou o concurso de design Merging Boundaries da GE Plastics (2001) e recebeu um iF Product Design® Award (2006), Good Design® Award (2008 e 2010) e Red Dot Award (2012). Seu trabalho está incluído nas coleções permanentes dos principais museus da América do Norte, Europa e Oriente Médio.



DROR

UMA DAS MENTES MAIS
REVOLUCIONÁRIAS
DA ARQUITETURA MUNDIAL.

MONTREAL | NEW YORK | MIAMI | MALLORCA | ISTAMBUL | TEL AVIV | ABU DHABI | SEOUL | PORTO ALEGRE | BUENOS AIRES | SÃO PAULO



"WE NEED TO LEARN FROM NATURE AND DESIGN LIKE NATURE DOES. AND IT SHALL BECOME AN INSPIRATION FOR WHAT IS YET TO COME, NOT JUST ANOTHER PROJECT. IT'S THE BEGINNING OF A LEGACY".

DROR BENSHETRIT

Conheça o espetacular mundo de Dror:



"WHAT IF WE
CHANGE OUR
PERSPECTIVE BASED
ON HOW WE FEEL?"

DROR BENSHETRIT

PEACOCK CHAIR BY DROR

Três anéis de feltro dobrados e presos a uma estrutura de metal: essa é a Peacock Chair. Feita sem o uso de colas ou costura, a "Poltrona Pavão" é uma das criações mais icônicas de Dror. Fabricada pela marca italiana Cappellini, surpreende pela resistência adquirida apenas pela forma de usar o material. A poltrona já é parte da coleção permanente do Metropolitan Museum of Art, em New York.



Arte que desperta sentidos. Design que provoca reflexões.

DROR FOR

Rosenthal

VASE OF PHASES



"Assim como uma flor cresce dentro do solo quebrado, o espírito humano é moldado por dificuldades." Essa foi a reflexão que levou Dror a criar o Vase of Phases.

Mais que um objeto de decoração e design, a peça faz as pessoas refletirem sobre as dificuldades que surgem ao longo da vida, e que tornam o caminho desafiador.

Fabricado por Rosenthal, empresa que faz porcelanas para Versace, os premiados vasos fazem parte do acervo de museus renomados, como o Museu de Arte de Munique e o Museu de Arte e Design de New York.

DROR FOR



SWAROVSKI

O brilho que irradia em todas as direções.

Uma peça impressionante, que desloca o lustre do teto para o chão. Tecida em fios claros, com 6.400 cristais Swarovski, o objeto traz uma geometria inédita: uma luz que brilha através da teia curva de cristais. Uma criação que surgiu como estética, mas evoluiu para uma obra de arte única.

 CYRELA

 LAVVI

Hines

TRAZEM O INIMAGINÁVEL PARA SÃO PAULO



EDEN

PARK BY DROR





Há 60 anos reinventamos o hoje, moldamos o amanhã.
Agora, criamos uma nova realidade, a cidade do futuro.

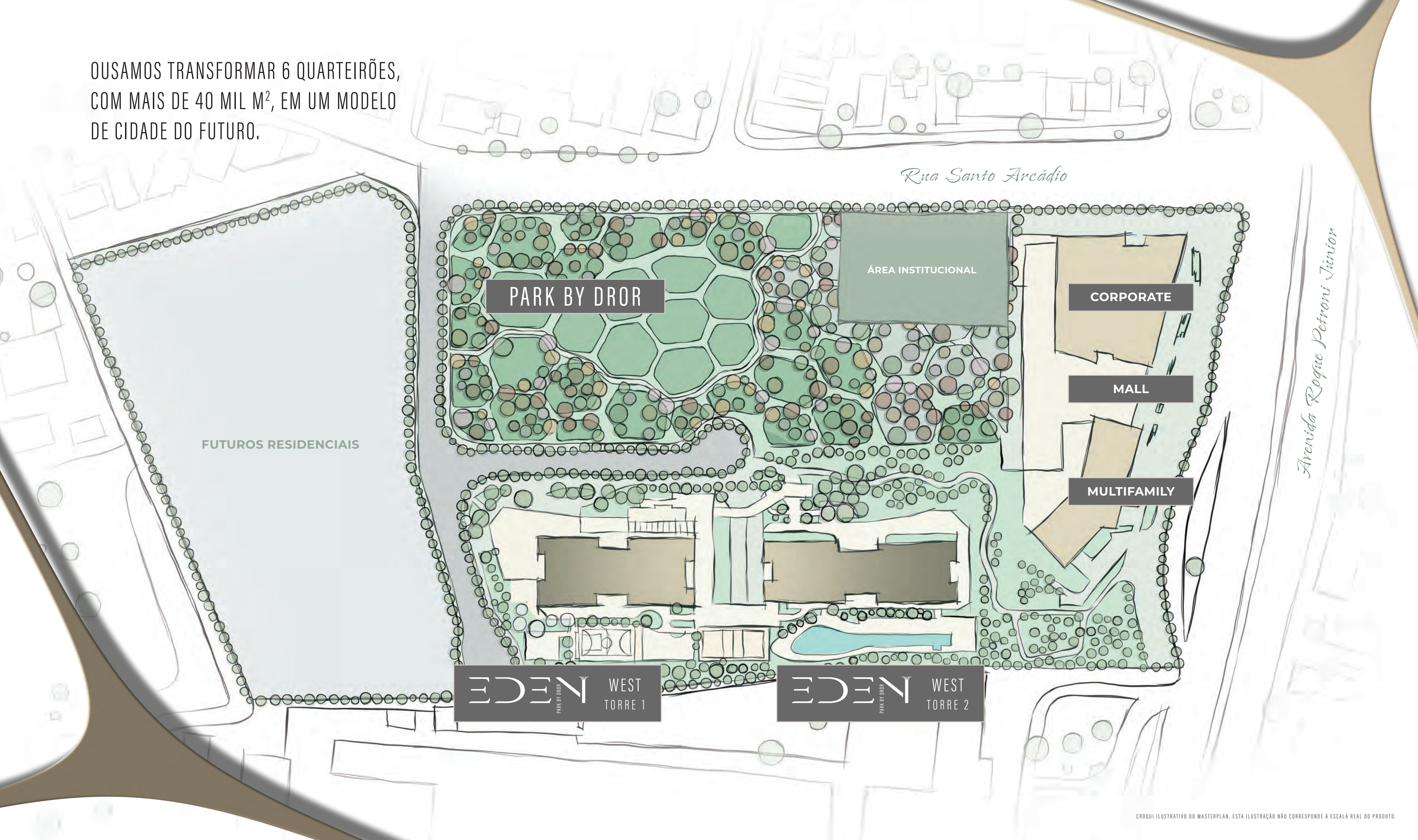
Um lugar mágico, inspirado na inovação
da natureza, onde tudo é bioprojetado em volta
de um coração que pulsa o princípio
da vida. Não a que conhecemos,
mas a que desejamos.

12 mil* m² de verde com um parque no centro
de tudo, desenhado por uma das mentes
mais revolucionárias da arquitetura
mundial, Dror Benshetrit.



MAIS DO QUE IDEALIZAR O SURREAL,
DEMOS FORMA A ELE.

OUSAMOS TRANSFORMAR 6 QUARTEIRÕES,
COM MAIS DE 40 MIL M², EM UM MODELO
DE CIDADE DO FUTURO.



NASCE UM PULMÃO VERDE
NO MELHOR DO BROOKLIN.

1 QUARTEIRÃO INTEIRO COM 8.300 M²
TRANSFORMADOS EM PARQUE.

INNOVATION
INSPIRED
BY NATURE

PERSPECTIVA ILUSTRADA. O PARQUE É UM ESPAÇO PÚBLICO CONFORME ALVARÁ DE LOTEAMENTO Nº 2022/06461-00, REGISTRADO NO 15º CARTÓRIO DE REGISTRO DE IMÓVEIS SOB Nº 186.043, E OS USOS E MOBILIÁRIOS REPRESENTADOS E ATRIBUÍDOS SÃO DE NATUREZA ARTÍSTICA E ITINERANTE, NÃO SENDO, PORTANTO, ENTREGUES PELA INCORPORADORA E CONSTRUTORA.



MAIS DE 40 MIL M² DE TERRENO



UM QUARTEIRÃO TRANSFORMADO EM PARQUE



MALL COM MAIS DE 7.000 M² DE ABL*



CORPORATIVO DE ALTO PADRÃO



CONDOMÍNIOS RESIDENCIAIS EXCLUSIVOS, COM ACESSO VIA RUA SEM SAÍDA



EMPREENDIMENTOS COM CERTIFICAÇÃO INTERNACIONAL DA CONSTRUÇÃO DE ALTA QUALIDADE AMBIENTAL: AQUA-HQE™



COMPLEXO SUSTENTÁVEL COM CERTIFICAÇÃO LEED FOR NEIGHBORHOOD DEVELOPMENT



MAIS DE 12 MIL M² ENTRE VERDE E PASSEIOS

*METRAGEM CONSIDERADA APÓS A ENTREGA DE TODAS AS FASES DO COMPLEXO.

PERSPECTIVA ILUSTRADA | INTEGRAÇÃO DO PARQUE AO MALL
OS MOBILIÁRIOS REPRESENTADOS SÃO DE NATUREZA ARTÍSTICA E ITINERANTE, NÃO SENDO, PORTANTO, ENTREGUES PELA CONSTRUTORA.

EDEN

PARK BY DROR

77, 94, 123 E 134 M²

2 OU 3 SUÍTES | 2 VAGAS

UM NOVO MUNDO,
INSPIRADO PELA NATUREZA.















EDEN
PARK BY DROR
WEST

ONDE O DESIGN E O BEM-ESTAR SE UNEM.













140 METROS LINEARES

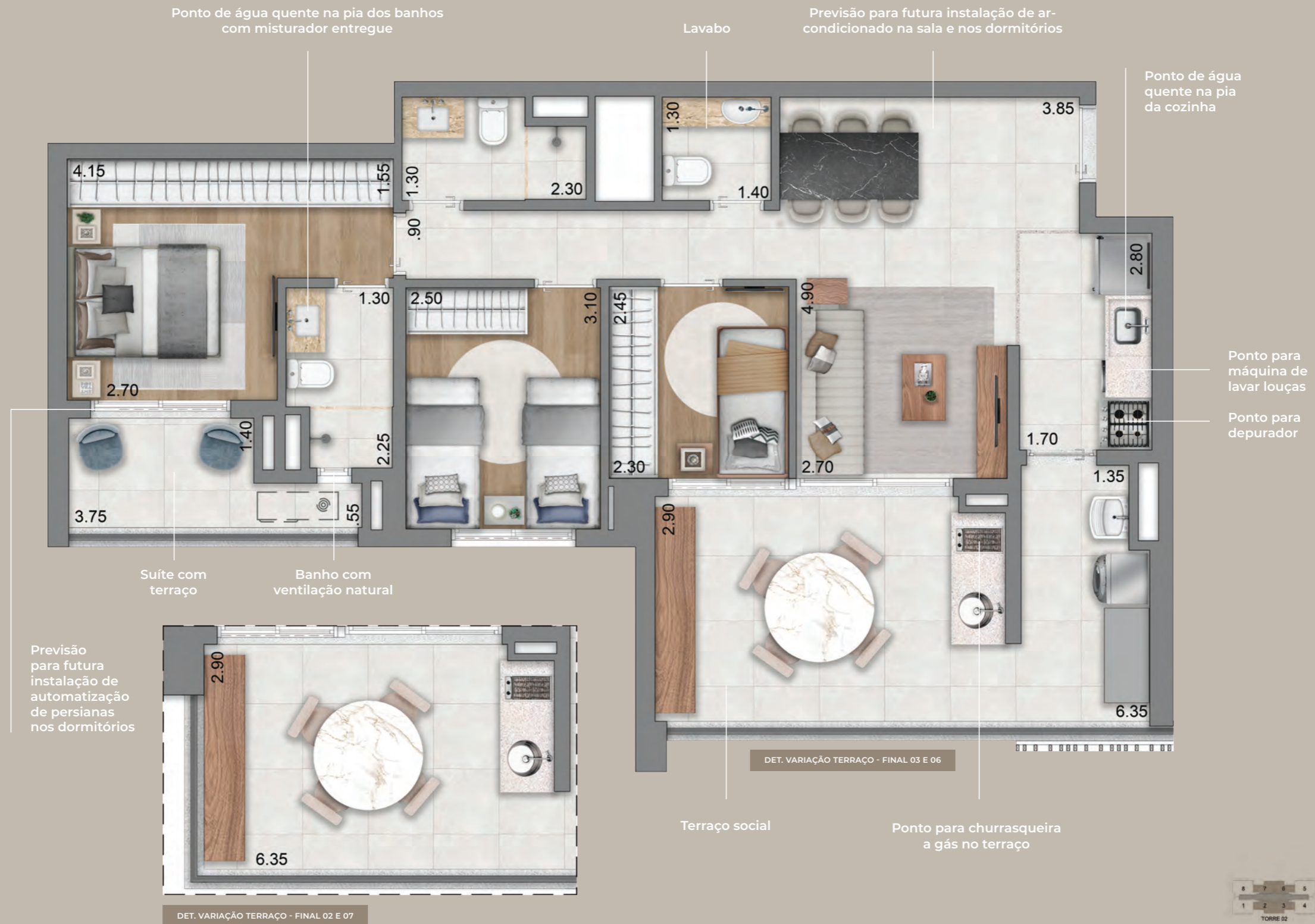
- 01 Portaria Torre 2
- 02 Portaria Torre 1
- 03 Delivery's
- 04 Lobby Torre 2
- 05 Gourmet
- 06 Lounge Bar
- 07 Fitness
- 08 Sauna úmida
- 09 SPA
- 10 Sauna seca
- 11 Indoor Pool
- 12 Outdoor Pool
- 13 Deck Molhado
- 14 Solarium
- 15 Bungalows
- 16 Kids Pool
- 17 Beach Tennis
- 18 Playground
- 19 Quadra Recreativa
- 20 Pet Place
- 21 Churrasqueira
- 22 Party Lounge
- 23 The Gamer
- 24 Kids Place
- 25 Lobby Torre 1



FRIÇÃO VERDE

PARQUE COM 8.300 M²

FINAIS 02, 03, 06 E 07 | PLANTA PADRÃO **94** M² | 3 DORMS. - 1 SUÍTE



Planta padrão ilustrada do apartamento de 94,98 m², com três dormitórios, sendo uma suíte, referente aos finais 02, 03, 06 e 07 da Torre 2, com sugestão de decoração. A bancada, torneira, cuba e churrasqueira do terraço não estão inclusos. Os móveis e utensílios são de dimensões comerciais e não fazem parte do Contrato de Compra e Venda da unidade. As medidas são internas e de face a face das paredes.



FINAIS 02, 03, 06 E 07 | PLANTA OPÇÃO 1 - 94 M² | 2 DORMS. - 1 SUÍTE | SALA AMPLIADA



Planta opção 1 ilustrada do apartamento de 94,98 m², com dois dormitórios, sendo uma suite e sala ampliada, referente aos finais 02, 03, 06 e 07 da Torre 2, com sugestão de decoração. A bancada, torneira, cuba e churrasqueira do terraço não estão inclusas. Os móveis e utensílios são de dimensões comerciais e não fazem parte do Contrato de Compra e Venda da unidade. As medidas são internas e de face a face das paredes.

FINAIS 02, 03, 06 E 07 | PLANTA OPCÃO 2 - 94 M² | 2 SUÍTES | SALA AMPLIADA



Planta Opção 02 ilustrada do apartamento de 94,98 m², com duas suítes e sala ampliada, referente aos finais 02, 03, 06 e 07 da Torre 2, com sugestão de decoração. A bancada, torneira, cuba e churrasqueira do terraço não estão inclusos. Os móveis e utensílios são de dimensões comerciais e não fazem parte do Contrato de Compra e Venda da unidade. As medidas são internas e de face a face das paredes.

FINAIS 01, 04, 05 E 08 | PLANTA PADRÃO **134** M² | 3 SUÍTES



Planta padrão ilustrada do apartamento de 134,69 m², com três suítes, referente aos finais 01, 04, 05 e 08 da Torre 2, com sugestão de decoração. A bancada, cuba e churrasqueira do terraço não estão inclusos. Os móveis e utensílios são de dimensões comerciais e não fazem parte do Contrato de Compra e Venda da unidade. As medidas são internas e de face a face das paredes.



FINAIS 01, 04, 05 E 08 | PLANTA OPÇÃO 1 - **134** M² | 3 SUÍTES | TERRAÇO AMPLIADO



Planta Opção 1 ilustrada do apartamento de 134,69 m², com três suítes, referente aos finais 01, 04, 05 e 08 da Torre 2, com sugestão de decoração. A bancada, cuba e churrasqueira não estão inclusos. Os móveis e utensílios são de dimensões comerciais e não fazem parte do Contrato de Compra e Venda da unidade. As medidas são internas e de face a face das paredes.



FINAIS 01, 04, 05 E 08 | PLANTA OPÇÃO 2 - **134** m² | 3 SUÍTES COM PONTO PARA CHURRASQUEIRA A GÁS



Planta Opção 2 Ilustrada do apartamento de 134,69 m², com três suítes, referente aos Finais 01, 04, 05 e 08 da Torre 2, com sugestão de decoração. A bancada, torneira, cuba e churrasqueira do terraço não estão incluídas. Os móveis e utensílios são de dimensões comerciais e não fazem parte do Contrato de Compra e Venda da unidade. As medidas são internas e de face a face das paredes.



FINAIS 01, 04, 05 E 08 | PLANTA OPÇÃO 3 - **134** m² | 2 SUÍTES | MASTER COM BANHO SR. E SRA. | SALA AMPLIADA



Planta Opção 3 Ilustrada do apartamento de 134,69 m², com duas suítes, referente aos finais 01, 04, 05 e 08 da Torre 2, com sugestão de decoração. A bancada, torneira, cuba e churrasqueira do terraço não estão inclusas. Os móveis e utensílios são de dimensões comerciais e não fazem parte do Contrato de Compra e Venda da unidade. As medidas são internas e de face a face das paredes.

FINAIS 01, 04, 05 E 08 | PLANTA DUPLEX - PAVIMENTO INFERIOR - 270 M² | 3 SUÍTES



Planta Ilustrada do pavimento inferior do Duplex de 270,42 m², com três suítes, referente aos finais 01, 04, 05 e 08 da Torre 2, com sugestão de decoração. Os móveis e utensílios são de dimensões comerciais e não fazem parte do Contrato de Compra e Venda da unidade. As medidas são internas e de face a face das paredes.

FINAIS 02, 03, 06 E 07 | PLANTA PADRÃO - **77** M² | 2 SUÍTES



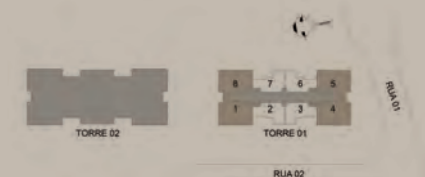
Planta padrão ilustrada do apartamento de 77,09 m², com duas suítes, referente aos finais 02, 03, 06 e 07 Torre 1, com sugestão de decoração. A bancada, torneira e cuba do terraço não estão inclusos. Os móveis e utensílios são de dimensões comerciais e não fazem parte do Contrato de Compra e Venda da unidade. As medidas são internas e de face a face das paredes.

FINAIS 02, 03, 06 E 07 | PLANTA OPÇÃO - 77 M² | 1 SUÍTE (BANHO SR. E SRA.) E SALA AMPLIADA



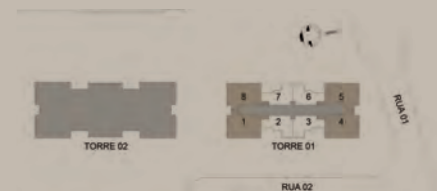
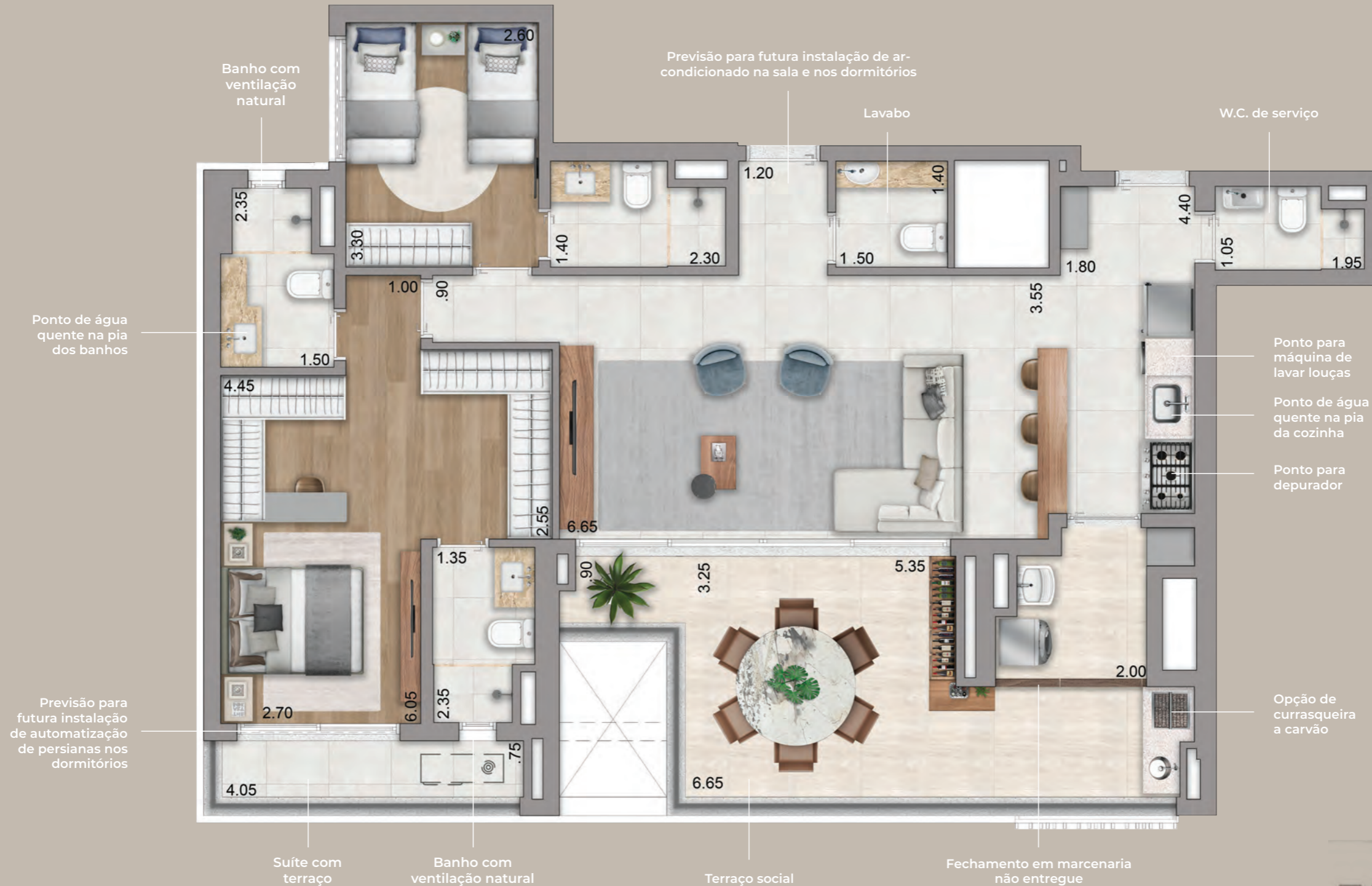
Planta opção ilustrada do apartamento de 77,09 m², com 1 suite, banho Sr. e Sra. e sala ampliada, referente aos finais 02, 03, 06 e 07 da Torre 1, com sugestão de decoração. A bancada, torneira e cuba do terraço não estão inclusos. Os móveis e utensílios são de dimensões comerciais e não fazem parte do Contrato de Compra e Venda da unidade. As medidas são internas e de face a face das paredes.

FINAIS 01, 04, 05 E 08 | PLANTA PADRÃO - **123** M² | 3 SUÍTES



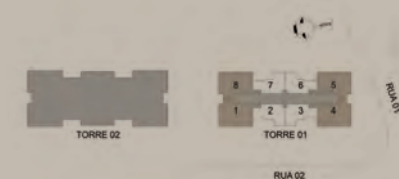
Planta padrão ilustrada do apartamento de 123,56 m², com três suítes, referente aos finais 01, 04, 05 e 08 da Torre 1, com sugestão de decoração. A bancada, cuba e churrasqueira do terraço não estão inclusos. Os móveis e utensílios são de dimensões comerciais e não fazem parte do Contrato de Compra e Venda da unidade. As medidas são internas e de face a face das paredes.

FINAIS 01, 04, 05 E 08 | PLANTA OPÇÃO 2 - **123** M² | 2 SUÍTES E SALA AMPLIADA



Planta Opção 2 Ilustrada do apartamento de 123,56m², com duas suítes, sendo a máster com banho Sr. e Sra e Sala Ampliada referente aos finais 01, 04, 05 e 08 da Torre 1, com sugestão de decoração.
 A bancada, cuba e churrasqueira do terraço não estão inclusos. Os móveis e utensílios são de dimensões comerciais e não fazem parte do Contrato de Compra e Venda da unidade. As medidas são internas e de face a face das paredes.

FINAIS 01, 04, 05 E 08 | PLANTA DUPLEX - PAVIMENTO INFERIOR - **247** M² | 3 SUÍTES



Planta Ilustrada do pavimento inferior do Duplex de 247,64 m², com três suítes, sendo a Máster com banho Sr. e Sra. referente aos finais 01, 04, 05 e 08 da Torre 1, com sugestão de decoração. Os móveis e utensílios são de dimensões comerciais e não fazem parte do Contrato de Compra e Venda da unidade. As medidas são internas e de face a face das paredes.

FINAIS 01, 04, 05 E 08 | PLANTA DUPLEX - PAVIMENTO SUPERIOR - **247** M² | 3 SUÍTES



Planta Ilustrada do pavimento superior do Duplex de 247,64 m², com três suítes, sendo a Máster com banho Sr. e Sra. referente aos finais 01, 04, 05 e 08 da Torre 1, com sugestão de decoração. A bancada, cuba e churrasqueira do terraço não estão inclusos. Os móveis e utensílios são de dimensões comerciais e não fazem parte do Contrato de Compra e Venda da unidade. As medidas são internas e de face a face das paredes.

PARA A CYRELA, TRANSFORMAR O FUTURO EXIGE MUITA RESPONSABILIDADE.

A Cyrela, de forma voluntária, optou em se tornar um Empreendedor AQUA-HQE™. Empresas que conquistam essa chancela possuem um alto grau de compromisso ambiental na idealização, edificação e entrega de seus empreendimentos.

No Eden, nossa cidade do futuro, fomos além.

Além da certificação AQUA-HQE™ em todos os edifícios residenciais, teremos também uma outra certificação, o LEED for Neighborhood Development.

Isso significa que nas fases de projeto, obra e utilização do produto, foram consideradas estratégias para promoção da preservação ambiental, da eficiência energética e hídrica, redução de emissões de GEE, gestão sustentável de resíduos, promoção da acessibilidade e da mobilidade urbana, além da saúde e bem-estar das pessoas que farão uso dele.

A conquista dessas certificações é a garantia de que a Cyrela idealiza e realiza construções sustentáveis. E esses selos refletem o respeito que temos pelo meio ambiente em nossa busca pela transformação de cidades e do jeito de viver das pessoas.

Assim, ajudamos a transformar o futuro em harmonia com o nosso planeta.





Nós somos a Cyrela e queremos estar sempre perto de quem pensa longe. Nosso grupo é feito por pessoas e para pessoas. Somos milhares de colaboradores dedicados a construir projetos e relações. Todos os dias, e a cada entrega, garantimos engenharia de alto padrão e transparência. Hoje, são mais de 200 mil famílias vivendo em lares que construímos. E este número cresce junto a todos que acreditam e investem em nossa empresa. Isso porque, há 60 anos, trabalhamos com ética, responsabilidade e coragem. Assim, mais do que solidez financeira, entregamos resultados. Mais do que empreendimentos, entregamos constante inovação.



A Cyrela é a marca que assina nossos empreendimentos de alto padrão e luxo. Aqui, transformamos terrenos em projetos de vida. Para isso, buscamos entender o que é importante para você e oferecer imóveis que surpreendam. O desejo por um Cyrela se traduz no cuidado com cada detalhe, afinal, são espaços feitos para quem deseja morar ou investir com qualidade, tradição e encantamento.



Desde 2011, o Instituto Cyrela investe em educação para transformar o futuro. Nós somos responsáveis pelos investimentos sociais do Grupo Cyrela. Apoiamos financeiramente projetos na área da educação nas cidades em que nossas marcas estão presentes. Fazemos isso por meio de parcerias com instituições cuja especialidade nos ajude a concretizar nosso desejo de fazer o bem. Investimos recursos na educação de crianças e jovens de maneira eficiente, transformando a realidade em que vivem e, conseqüentemente, o futuro que terão. Os números positivos crescem diariamente e os resultados aparecem. Possibilitar que alguém realize seus sonhos é a melhor maneira de deixar um legado para o mundo. Investir em educação é a nossa forma de fazer o bem. E fazer o bem transforma.



O Grupo Cyrela tem como visão de futuro ser uma plataforma inovadora e sustentável, focada em construir soluções diferenciadas para o ecossistema imobiliário. Com princípios acima de tudo e valores consistentes, visamos transformar as cidades e o jeito de viver, e gerar valor fazendo o bem. As nossas decisões, no âmbito de governança e sustentabilidade, são tomadas de forma efetiva, considerando as melhores práticas socioambientais e respeitando os stakeholders, para garantir resultados de longo prazo. Decisões que refletem o jeito Cyrela de ajudar a transformar o futuro, com uma postura ética, responsável, transparente e objetiva.

Hines

A Hines é uma empresa privada de investimento imobiliário fundada em 1957 com atuação global, presente em 285 cidades e 28 países. Em seus 65 anos de história, a empresa já desenvolveu e adquiriu 1.530 propriedades, totalizando mais de 47 milhões de metros quadrados. Com atuação no mercado imobiliário brasileiro desde 1998, a Hines já desenvolveu e adquiriu 3 milhões de metros quadrados em edifícios comerciais Classe A, galpões industriais e edifícios residenciais. Atualmente 8 novos projetos totalizando 650 mil metros quadrados estão em incorporação e construção, e propriedades que somam mais de 1 milhão de metros quadrados são gerenciados pela empresa. Os principais mercados de atuação da Hines no Brasil estão nos estados de São Paulo, Rio de Janeiro e Amazonas.



Nossa evolução acontece por você e para você. A Lavvi sonha o sonho dos seus clientes, sempre levando mais conforto, lazer e bem-estar para eles. Somos comprometidos com a qualidade em todos os nossos lançamentos, sempre proporcionando uma experiência única. Estudamos cuidadosamente cada detalhe e analisamos as tendências para proporcionar um produto de alta qualidade com localização estratégica.

